

Frauenberatungsstelle

51465 Bergisch Gladbach, Hauptstr. 155
Tel. 02202 45112

Bürozeiten: mo–do 8.00 – 12.00 Uhr

Auch außerhalb dieser Zeiten ist die Beratungsstelle besetzt. Der Anrufbeantworter wird regelmäßig abgehört. Wir rufen Sie gerne zurück.

Beratungstermine nach Absprache.

Online-Beratung unter:
www.frauenberatungsstelle-online.de

In Notfällen wenden Sie sich bitte an:
das Frauenhaus Tel. 02202 42682
oder die Polizei Tel. 110

Kooperationspartnerinnen in Burscheid:
Frauen-Zimmer e.V., Tel. 02174 1047

Die Frauenberatungsstelle ist auf Spenden angewiesen

Spendenkonto:

Frauen helfen Frauen e.V.
Postbank Köln
BLZ 370 100 50
Kto.-Nr. 46073505

Der Verein und seine Einrichtungen

Verein Frauen helfen Frauen e.V.

Hauptstraße 155
51465 Bergisch Gladbach
Tel. 02202 45112
Fax. 02202 242511
eMail:
frauenberatungsstelle-bgl@t-online.de
www.frauenhelfenfrauen-gl.de

Frauenhaus

Postfach 200 384
51433 Bergisch Gladbach
Tel. 02202 42682
Fax. 02202 42694
eMail: frauenhaus-gl@netcologne.de
www.frauenhelfenfrauen-gl.de

Frauenberatungsstelle

Hauptstraße 155
51465 Bergisch Gladbach
Tel. 02202 45112
Fax. 02202 242511
eMail:
frauenberatungsstelle-bgl@t-online.de
www.frauenhelfenfrauen-gl.de

Online-Beratung unter:
www.frauenberatungsstelle-online.de

Ihre Unterstützung

Ziel von Frauen helfen Frauen e.V. ist die Unterstützung, Begleitung und Förderung von Frauen und Mädchen in psychosozialen Problemsituationen.

Dafür brauchen wir auch Ihre Unterstützung!

Zur Finanzierung der Arbeit sind wir kontinuierlich auf Spenden angewiesen. Alle Spenden sind steuerlich absetzbar.

Spendenkonto Verein

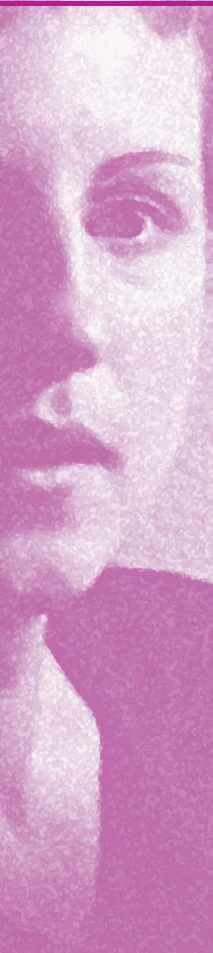
Frauen helfen Frauen e.V.
VR-Bank
BLZ 370 626 00
Kto.-Nr. 3634486010

Spendenkonto Beratungsstelle

Frauen helfen Frauen e.V.
Postbank Köln
BLZ 370 100 50
Kto.-Nr. 46073505

Vielen Dank!

Der mildtätige Verein Frauen helfen Frauen e.V. ist Mitglied im Dachverband autonomer Frauenberatungsstellen NRW e.V. und im Paritätischen Wohlfahrtsverband.



Beratung
Information
Kontakte

**Frauen-
beratungsstelle**

Sie können zu uns kommen

- ☞ wenn Sie mit einem Problem allein nicht mehr weiter kommen
- ☞ wenn Sie Konflikte mit Ihrem Partner/ Ihrer Partnerin oder Ihrer Familie haben
- ☞ bei körperlicher, seelischer und sexualisierter Gewalterfahrung
- ☞ bei Ess-Störungen
- ☞ wenn Sie unzufrieden mit sich und Ihrem Leben sind und dies verändern möchten
- ☞ wenn Sie Fragen zu lesbischem Leben haben
- ☞ wenn Sie sich über Angebote für Frauen informieren wollen

Die Beratungen sind offen für jede Frau, sie sind vertraulich und kostenfrei.

Unsere Beratungsgrundsätze

- ☞ Frauen beraten Frauen
- ☞ Freiwilligkeit
- ☞ Vertraulichkeit
- ☞ Parteilichkeit

Das bieten wir Ihnen an

- ☞ Informations- und Orientierungsgespräche
- ☞ Gesprächsreihen
- ☞ Krisengespräche
- ☞ Telefonische Beratung
- ☞ Online-Beratung
- ☞ Interventionsberatung bei häuslicher Gewalt – Begleitung und Beratung über Möglichkeiten nach dem Gewaltschutzgesetz
- ☞ Qualifizierte Vermittlung an andere soziale Einrichtungen und Behörden
- ☞ Informationsveranstaltungen
- ☞ Offener Treff zum Kontakte knüpfen und Austausch
- ☞ Vorträge und Informationsabende für Schulen etc.
- ☞ Fachgespräche für MitarbeiterInnen aus psychosozialen Berufen

